

DRIZORO[®]

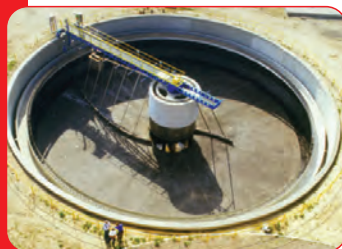
Construction Products

Soluzioni Chimiche
per le Costruzione

CATALOGO PRODOTTI



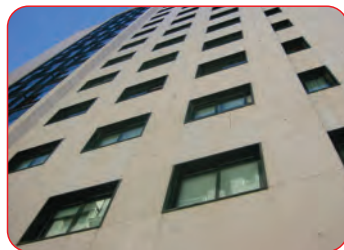
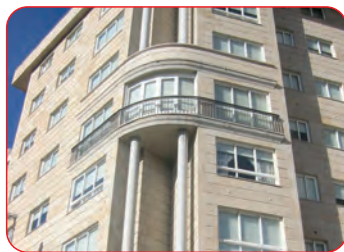
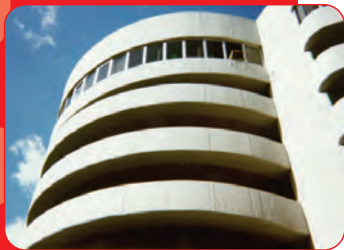
Prodotti e Sistemi per l'impermeabilizzazione e Protezione



| <i>MAXSEAL® GRIGIO</i> | CE | Consumo approssimativo | Confezione |
|-------------------------------------------------------------------------------------------------------------------------------------|----|-----------------------------------------------|------------------------------------------|
| Rivestimento impermeabile e traspirante a base di cemento per calcestruzzo. Colore grigio e bianco. | | 2 - 3 kg/m ² | Sacchi da 25 kg e latte da 25 kg e 5 kg |
| <i>MAXSEAL® FLEX RUGOSO</i> | CE | | |
| Rivestimento impermeabile flessibile per spinte idrostatiche positive e negative. Colore grigio, bianco, marfil e azul. | | 2 - 3 kg/m ² totale nelle due mani | Set da 35 kg |
| <i>MAXEPOX® FLEX</i> | CE | | |
| Rivestimento epossidico flessibile ad alte prestazioni per protezione ed impermeabilizzazione di calcestruzzo e metallo. | | A seconda dell'uso | Set da 20 kg |
| <i>MAXPLUG®</i> | CE | | |
| Cemento idraulico espansivo a presa rapida per sigillare infiltrazioni, anche infiltrazioni a pressione. | | 1 kg di materiale riempie circa 0,6 l. | Latte da 25 kg e 5 kg |
| <i>MAXELASTIC®</i> | CE | | |
| Rivestimento elastico poliuretano per impermeabilizzare tetti e aree esterne. Colore grigio, rosso e bianco. | | 2 - 3 kg/m ² | Latte da 25 kg e 5 kg |
| <i>MAXELASTIC® TH</i> | CE | | |
| Rivestimento elastico per coperture impermeabilizzanti e per isolamento. Colore bianco. | | 1 - 3 kg/m ² | Bidoni da 22 kg |
| <i>MAXELASTIC® STONE</i> | CE | | |
| Miscela di copolimeri in dispersione acquosa ed inerti di granulometria fine e selezionata. | | 1 - 3 kg/m ² | Bidoni da 25 kg |
| <i>MAXELASTIC® PUR</i> | CE | | |
| Elastico rivestimento impermeabilizzante impermeabilizzante poliuretano per le aree contemplate ed esterni. Colore grigio e bianco. | | 1,2 - 2,7 kg/m ² | Bidoni da 20 kg |
| <i>MAXELASTIC® PUR F</i> | CE | | |
| Rivestimento transitabile in poliuretano per la protezione di <i>MAXELASTIC® PUR</i> e di aree esterne. Colore grigio e bianco. | | 0,4 - 0,5 kg/m ² | Bidoni da 20 kg |
| <i>MAXELASTIC® PUR E</i> | CE | | |
| Rivestimento elastico di poliuretano per impermeabilizzazione e protezione ndelle aree esterne. Colore grigio e bianco. | | 0,2 - 0,25 kg/m ² per strato | Bidoni da 20 kg e latte da 20 kg e 10 kg |
| <i>MAXPRIMER® PUR</i> | CE | | |
| Primer per rivestimento i poliuretano da posare sopra supporti non porosi. | | 0,15 - 0,20 l/m ² | Latta da 1 kg |

Prodotti e Sistemi per la Protezione e Decorazione di Facciate e Pareti

Z



| <i>CONCRESEAL® PLASTERING</i> | CE | Consumo approssimativo | Confezione |
|---------------------------------------------------------------------------------------------------------------------------------------------------------------------------------------------------------------------|----|-----------------------------|-----------------------|
| Intonaco impermeabilizzante per facciate, piscine e superfici esposte. Colore grigio, bianco e marfil. | | 3 - 5 kg/m ² | Sacchi da 25 kg |
| <i>CONCRESEAL® PLASTERING REGULAR</i> | CE | | |
| Intonaco impermeabilizzante per facciate, piscine e superfici esposte. Colore grigio, bianco, marfil, azul e azul especial. | | 3 - 5 kg/m ² | Sacchi da 25 kg |
| <i>MAXQUICK®</i> | CE | | |
| Ivernice cementizia decorativa e protettiva per murature, contro umidità e degrado. Colore grigio, bianco, azul e marfil. | | 0,2 - 0,5 kg/m ² | Latta da 20 kg |
| <i>MAXCLEAR®</i> | CE | | |
| Rivestimento idrofugo invisibile, con silossani a base di solventi, per protezione su calcestruzzo, mattoni e muratura in generale. | | A seconda del supporto | Latta da 25 kg e 5 kg |
| <i>MAXCLEAR® TOP</i> | CE | | |
| Protettore impermeabile invisibile, speciale per malta monostrato. | | 0,2 - 0,5 kg/m ² | Latta da 25 l |
| <i>MAXSHEEN® F</i> | CE | | |
| Rivestimento acrilico con silani di gran permeabilità, per protezione e finitura su calcestruzzo e muratura in pietrame in generale. Colori bianco standard. Per altri colori consultare il nostro Ufficio Tecnico. | | 0,2 - 0,5 kg/m ² | Bidoni da 25 kg |
| <i>MAXSHEEN® LISO</i> | CE | | |
| Rivestimento acrilico per impermeabilizzazione, protezione e decorazione di esterni su rinzaffi, mattone, gesso, calcestruzzo e prefabbricati. Bianco e 16 differenti colori. | | 0,4 - 0,6 kg/m ² | Bidoni da 25 kg |
| <i>MAXSHEEN® POOL</i> | CE | | |
| Rivestimento acrilico di alta qualità per la finitura decorativa di piscine. Colori bianco, azul claro, azul oscuro e marfil. | | 0,5 - 0,6 kg/m ² | Bidoni da 25 kg |
| <i>MAXSHEEN® ELASTIC LISO</i> | CE | | |
| Rivestimento elastico per la protezione contro la carbonatazione, impermeabilizzazione ed decorazione di calcestruzzo e muratura. Bianco e 16 differenti colori. | | 0,4 - 0,6 kg/m ² | Bidoni da 25 kg |
| <i>MAXMORTER® TH</i> | CE | | |
| Malta a bassa conducibilità termica per l'isolamento termico per facciate e per muri interni. | | 0,4 - 0,6 kg/m ² | Bidoni da 25 kg |

Prodotti e Sistemi per la
Riparazione del Calcestruzzo e
Controllo della Corrosione:
Restaurazione, Rinforzo e
Livellamento

3



| <i>MAXREST® PASSIVE</i> | CE | Consumo approssimativo | Confezione |
|---------------------------------------------------------------------------------------------------------------------------------------------------------------|----|----------------------------------------------------------------|-----------------------------------|
| Passivante di ossido e protezione anticorrosiva per armature di calcestruzzo e superfici di ferro o acciaio. | | 0,3 kg/m ² | Latte da 1 e 5 kg |
| <i>MAXRITE® PASSIVE</i> | CE | | |
| Rivestimento a base di cemento con inibitori di corrosione per proteggere le armature e creare un legame tra il calcestruzzo e malta. | | 2,6 kg/m ² | Bidoni da 5 kg Sacchi da 22 kg |
| <i>CONCRESEAL® TH -S</i> | CE | | |
| Malta per impermeabilizzazioni di facciate per applicazioni su pannelli di isolamento in polistirolo e poliuretano. Colori grigio e bianco. | | 1,5 kg/m ² - 2,0 kg/m ² e mm di spessore | Sacchi da 25 kg |
| <i>CONCRESEAL® TOP -AC</i> | CE | | |
| Rivestimento acrilico impermeabile, decorativo con finitura ruvida per supporti tradizionali e pannelli isolanti di polistirolo e poliuretano. Colore Bianco. | | 2,5 kg/m ² e 1,5 mm di spessore | Bidoni da 25 kg |
| <i>CONCRESEAL® TOP -S</i> | CE | | |
| Rivestimento di cemento impermeabile e decorativo con finitura ruvida per i supporti tradizionali e pannelli isolanti in polistirolo e poliuretano. | | 5,1 kg/m ² spessore dello strato 3,0 mm. | Sacchi da 25 kg |
| <i>MAXREST®</i> | CE | | |
| Malta a presa rapida antiritiro per ripristini strutturali di calcestruzzo. | | 1,67 kg/m ² e mm di spessore | Sacchi da 25 kg e latte da 5 kg |
| <i>MAXREST® E</i> | CE | | |
| Premiscelato a base di cemento, tixotropico e a ritiro compensato. | | 21 kg/m ² e cm di spessore | Sacchi da 25 kg |
| <i>MAXRITE® 500</i> | CE | | |
| Malta a presa rapida per riparazioni strutturali, modificata con polimeri, inibitori di corrosione e rinforzata con fibre sintetiche. | | 1,83 kg/m ² y mm de espesor. | Sacchi da 25 kg |
| <i>MAXPRIMER® C</i> | CE | | |
| Resina epossidica con solventi per imprimezza di sistemi epossidici. | | 0,2 - 0,3 kg/m ² | Set da 15 kg |
| <i>MAXEPOX® FIX</i> | CE | | |
| Malta epossidica fluida ad alta prestazione meccanica e senza solvente per il fissaggio, ancoraggio e riempimento da versare. | | 1,9 kg/m ² e mm di spessore | Set da 32,5 kg |
| <i>MAXEPOX® CP</i> | CE | | |
| Mastice di livellamento per sistemi di riparazione e rinforzo strutturale con fogli di fibra di carbonio. Versione S e W. | | 0,5 - 1,5 kg/m ² | Set da 15 kg |
| <i>MAXEPOX® CS</i> | CE | | |
| Resina epossidica-adesiva per sistemi di riparazione e rinforzo strutturale con fogli di fibra di carbonio. Versione S e W. | | Secondo il tipo di fibra di carbonio | Set da 15 kg |
| <i>DRIZORO® WRAP HM / 200 / 300</i> | CE | | Imballaggio |
| Sistema per la riparazione ed il rinforzo strutturale con lamine in fibre di carbonio. | | | |
| DRIZORO® WRAP HM | | Rotolo 50 ml x 50 cm di anchi | |
| DRIZORO® WRAP 200 | | Rotolo 50 ml x 20 cm di anchi | |
| DRIZORO® WRAP 300 | | Rotolo 50 ml x 30 cm di anchi | |

Prodotti e Sistemi per Applicazioni Speciali

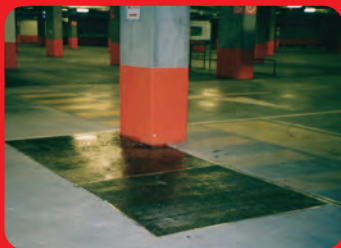
4



| <i>MAXGRIP®</i> | Consumo approssimativo | Confezione |
|-----------------------------------------------------------------------------------------------------------|----------------------------------------------|-----------------|
| Malta fluida a base cemento a presa rapida, senza ritiro per il fissaggio di ancoraggi e piccoli oggetti. | 2,0 kg/l | Bidone da 25 kg |
| <i>WATMAT®</i> | | |
| Malta antriritiro ad indurimento rapido composta da leganti a base di cemento, rinforzata da fibre. | 1,7 kg/l | Sacchi da 25 kg |
| <i>MAXREPAIR® INJECTION</i> | | |
| A ritiro compensato, polimero modificato, media resistenza e alta adesione, malta fluida. | 2,5 kg/m ² e 1,5 mm di spessore | Sacchi da 25 kg |
| <i>MAXGROUT®</i> | | |
| Malta fluida per riparazioni strutturali per massetti, ripieni e fissaggio di macchinari. | 2,0 kg/l | Sacchi da 25 kg |
| <i>THERMOSAN® GRIGIO</i> | | |
| Malta macroporosa pre-miscelata per il risanamento dell'umidità di risalita. | 1,0 - 1,2 kg/m ² | Sacchi da 25 kg |
| <i>THERMOSAN® F BIANCO</i> | | |
| Malta di tipo frattazzato per la finitura decorativa del rivestimento THERMOSAN® GRIGIO . | 1,8 - 2,0 kg/m ² e mm di spessore | Sacchi da 25 kg |

Prodotti e Sistemi per
Riparazioni, Massetti e
Livellamento di Pavimenti e
Suoli

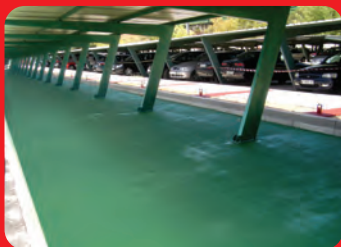
5



| <i>MAXPATCH</i> ® | CE | Consumo approssimativo | Confezione |
|-----------------------------------------------------------------------------------------------------|----|--------------------------------------------|--------------------------------|
| Malta bi-componente per riparazioni su pavimenti in cemento e calcestruzzo. Colori grigio e bianco. | | 2 kg/m ² e mm di spessore | Sacchi da 25 kg |
| <i>MAXPATCH</i> ® <i>FINO</i> | CE | | |
| Malta bi-componente per riparazioni su pavimenti in cemento e calcestruzzo. Colori grigio e bianco. | | 2 kg/m ² e mm di spessore | Sacchi da 25 kg |
| <i>MAXLEVEL</i> ® <i>SILENT</i> | CE | | |
| Malta auto livellante per isolamento acustico e riduzione di impatto. | | 1,0 kg/m ² e mm di spessore | Sacchi da 15 kg |
| <i>CONCRESEAL</i> ® -1 | | | |
| Micro malta cementizia per rivestimento protettivo e finitura decorativa con spessori ridotti. | | 0,5 kg/m ² e 0,5 mm di spessore | Confezioni pre dosate da 29 kg |

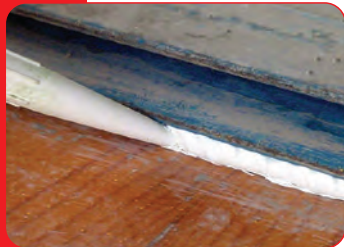
Prodotti e Sistemi per Protezione e Finitura Superficiale di Pavimenti, Suoli e Superfici in Genere

6



| MAXURETHANE® | CE | Consumo approssimativo | Confezione |
|--------------------------------------------------------------------------------------------------------------------------------------------------------------------------------------------------------------------------------------------------------------------------------------------------------------------------------------------|-----------|---------------------------------------------------------------------------------|-----------------------------------------|
| Rivestimento monocomponente di poliuretano trasparente di base solvente per la protezione di pavimenti e superfici interne contro l'attacco chimico e l'abrasione. adatto per l'acqua potabile e alimenti tipo A, B, C, y D. | | 0,4 a 0,5 l/m ² total de dos capas | Bidone da 25 l Latta de 5 l |
| MAXURETHANE® DECOR | | | |
| sistema per la pigmentazione di MAXURETHANE® e per la protezione decorativa di pavimenti interni. Disponibile in 8 colori. | | In funzione del colore | Latte da 7,5, 3, 2,5 y 0,5 kg |
| MAXURETHANE® 2C GLOSS | CE | | |
| Poliuretano alifatico bi-componente con finitura brillante, che dopo essersi essiccato forma una pellicola protettiva con flessibilità, durezza ed un'elevata resistenza alle intemperie ed all'invecchiamento, offrendo finiture di grande durata e stabilità di colore in esterni. Disponibile nei colori bianco, grigio, rosso e verde. | | A seconda dell'utilizzo | Set da 25 kg |
| MAXURETHANE® 2C MATT | CE | | |
| Poliuretano alifatico bi-componente con finitura opaca, che dopo essersi essiccato forma una pellicola protettiva con flessibilità, durezza ed un'elevata resistenza alle intemperie ed all'invecchiamento, offrendo finiture di grande durata e stabilità di colore in esterni. Disponibile nei colori bianco, grigio, rosso e verde. | | A seconda dell'utilizzo | Set da 25 kg |
| MAXURETHANE® 2C SOLVENT | CE | | |
| Diluyente - solvente per MAXURETHANE® 2C . | | A seconda dell'utilizzo | Latta da 25 e 5 l |
| MAXURETHANE® CEM -F | CE | | |
| Rivestimento in poliuretano-cemento per pavimenti continui antiscivolo ad elevate prestazioni meccaniche e chimiche. | | 2,0 kg/m ² e millimetro di spessore | Confezioni pre-pesate da 31,44 kg |
| MAXURETHANE® CEM -C | CE | | |
| Malta in poliuretano - cemento ad alte prestazioni per la sigillatura di intersezioni e dettagli con il sistema MAXURETHANE® CEM | | 1,95 kg/m ² e millimetro di spessore | Confezioni pre-pesate da 30,92 kg |
| MAXURETHANE® CEM -V | CE | | |
| Rivestimento in poliuretano - cemento ad alte prestazioni meccaniche e chimiche per la protezione di superfici verticali . | | 2,0 kg/m ² e mm di spessore | Confezioni pre-pesate da 30,99 kg |
| MAXURETHANE® FLOOR | CE | | |
| Rivestimento poliuretano ad elevate prestazioni, senza solventi, per rivestimenti autolivellanti, spatolabili e di finitura e protezione di pavimenti. | | 0,5 - 0,8 kg/m ² per tipo di applicazione | Set da 25 kg |
| MAXCLEAR® HARDENER | CE | | |
| Sigillante indurente e finitura antipolvere per superfici di cemento. | | 0,15 a 0,3 kg/m ² di prodotto per ogni mano di applicazione | Tanica da 25 kg |

Sigillanti Elastici e Prodotti per la Sigillatura dei Giunti



| <i>MAXFLEX® 100 LM</i> | Consumo approssimativo | Confezione |
|----------------------------------------------------------------------------------------------------------------------------------------------------------------------------------------------------------------------------------------------------------------------------------|--------------------------------------------------------|--------------------------------------|
| Sigillante elastomerico mono-componente poliuretano a base di resine, adatto per sigillare giunti sottoposti a movimento. Il prodotto essicca a temperatura ambiente con l'influenza dell'umidità ambientale e con un basso modulo d'elasticità. | 100 ml/m per ogni metro lineare del giunto di 10x10 mm | Salsiccia 600 ml Cartuccia 390 ml |
| <i>MAXFLEX® 100 W</i> | | |
| Sigillante monocomponente a basso modulo di elasticità, a base di resine di poliuretano, libero da isocianati modificati, con grande resistenza agli agenti atmosferici e adattoper la sigillatura di giunti e fessure in contatto con l'acqua potabile a immersione permanente. | 100 ml/m per ogni metro lineare del giunto di 10x10 mm | Salsiccia 600 ml Cartuccia 290 ml |
| <i>MAXFLEX® 900</i> | | |
| Sigillante elastomero bi componente in polisolfuro ad alta resistenza chimica per applicazioni in immersione permanente. | 100 ml/m per ogni metro lineare del giunto di 10x10 mm | Confezioni metalliche da 2,5 l |
| <i>PRIMER® 900</i> | | |
| Primer monocomponente di resina sintetica per la migliorare l'adesione e sigillatura di polisolfuro : <i>MAXFLEX® 900</i> . | 0,45 l/m ² | Pacchetto 1 l |
| <i>MAXJOINT® ELASTIC</i> | | |
| Malta premiscelata espansiva ed impermeabile per la sigillatura verticale ed orizzontale di crepe e fughe tra mattoni e rivestimenti in genere. | 1 Kg riempie circa lt. 0,79 | Sets da 10 kg |
| <i>MAXJOINT® W SEAL</i> | | |
| Profilo idrofilo espansivo per la sigillatura di elementi e conci prefabbricati, tubi in cemento, plastica, ferro, ecc. | ---- | Rotoli |
| <i>MAXFLEX® XJS</i> | | |
| Sistema elastico per sigillare giunti di dilatazione e crepe. Disponibile in color grigio e con tre tipi di larghezza. | ----- | Bobine di 50 m e 30 m |
| <i>MAXFLEX® XJS BOND</i> | | |
| Adesivo policloroprenico per giunti di <i>MAXFLEX® XJS</i> . | 0,25 - 0,35 kg/m ² per strato | latta da 1 e 5 kg |

Additivi,
Stripping,
Agenti di indurimento
Pulitori,
Primer,
Solventi e Ponti
di Unione



MAXBOND®



Ponte d'unione acrilico mono-componente per calcestruzzo, malta, gesso e fissaggio di ceramica

0,13 - 0,20 l/m²
per strato

Bidoni di plastica
da 5 e 20 l

MAXCRYL®

Resina a base acrilica di polimeri e modificatori, che migliora le proprietà meccaniche delle malte di cemento e la loro adesione.

0,13 - 0,20 l/m²
per strato

Latta da
2-5-10-25 Kg

MAXEPOX® PRIMER

Resina epossidica senza solventi per imprimitura di sistemi epossidici.

0,25-0,50 kg/m²

Confezioni
prepesate da 20 kg

MAXSOLVENT®

Diluyente - solvente per prodotti *DRIZORO*

Fusti metallici 5 e
25 litri

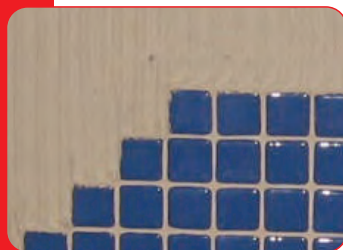
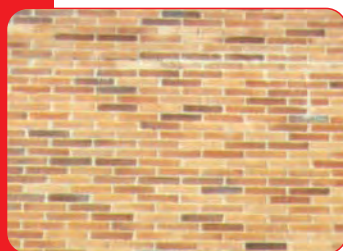
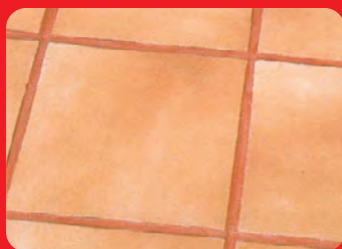
MAXEPOX® SOLVENT

Diluyente - solvente per prodotti *DRIZORO* a base epossidica.

Fusti metallici 5 e
25 litri

Adesivi per
Rivestimenti in Piastrelle
e Altri Elementi
e Malte per
Stuccature di Giunti

9



| <i>MAXKOLA® FLEX</i> | CE | Consumo approssimativo | Confezione |
|-----------------------------------------------------------------------------------------------------------------------------------|----|----------------------------------------|---------------------------------|
| Malta-colla flessibile per collocazione di ceramica a basso assorbimento in strati sottili su superfici tradizionali/deformabili. | | 1,5 kg/m ² e mm di spessore | Sacco da 25 kg |
| <i>MAXJOINT® (0-4)</i> | CE | 1,7 kg/l | Sacco da 25 kg Latta da 5 kg |
| <i>MAXJOINT® (4-20)</i> | CE | 1,8 kg/l | Sacco da 25 kg Latta da 5 kg |
| <i>MAXEPOX® JOINT</i> | CE | 1 Kg riempie circa lt. 0,6 | Set da 5 kg |

Prodotti e Sistemi per
iniezione e
Riempimento di fessure,
Vuoti e interstizi

10



| | Consumo approssimativo | Confezione |
|----------------------------------------------------------------------------------------------------------------------------------------------------------------------------------------------------------------------------|-----------------------------------------------------------|---------------------------------------|
| MAXURETHANE® INJECTION Sistema bi-componente di resine poliuretatiche che reagisce al contatto con l'acqua per l'otturazione di condotti d'acqua e consolidamento di terreni. | ---- | Latta da 5 e 25 kg |
| MAXURETHANE® INJECTION CAT Catalizzatore per controllare la velocità di reazione di <i>MAXURETHANE® INJECTION</i> | 2 a 10% in peso della resina | Latta da 5 e 25 kg |
| MAXURETHANE® INJECTION FLEX Sistema di iniezione monocomponente e flessibile a base di resina di poliuretano acoreactivas per la sigillatura di giunti, crepe e fessure conmovimento in calcestruzzo e muratura. | 10 a 20 l di schiuma per 1 lt di prodotto | Bidone da 25 kg |
| MAXURETHANE® INJECTION FLEX CAT Catalizzatore per il controllo della velocità di reazione del <i>MAXURETHANE® INJECTION FLEX</i> . | 2 a 10% en peso de la resina | Envase de 5 kg |
| MAXURETHANE® INJECTION CLEANER Liquido per la pulizia di forniture, strumenti e attrezzature utilizzati per l'iniezione di resine poliuretatiche. | In funzione dell'uso | Bidone da 25 l Confezione da 5 l |
| MAXCLEAR® INJECTION Sistema di iniezione per muri con umidità capillare. | 1,3 - 2,5 kg/m ² la sezione del muro (1m x 1m) | latta da 5 e 25 l |
| MAXFIX® V Resina vinilestere per fissaggio rapido di ancoraggi su calcestruzzo e muratura piena o vuota. | Da diametro e profondità del trapano | Cartuccia di due componenti da 380 ml |

CONTATTATECI

Cell. +39 339 2718766
Mail: infoitalia@drizoro.com

INDIRIZZO:

Via Cella Raibano, n°12 / E
MISANO ADRIÁTICO 47843
RIMINI (ITALY)



www.drizoro.com



Per vostra comodità, sul sito web di DRIZORO mettiamo a disposizione bollettini tecnici di tutti i nostri prodotti, così come informazioni, aggiornamenti sugli sviluppi in prodotti e sistemi.

DRIZORO, 35 ANNI DI INNOVAZIONE IN FAVORE DI UN MONDO SOSTENIBILE

ISO 9001
ISO 14001

BUREAU VERITAS
Certification



N° FS021542 / FS021543





DRIZORO, S.A.U.

C/ Primavera 50-52, Parque Industrial Las Monjas

28850 TORREJÓN DE ARDOZ - MADRID (Spain)

Tel.: (34) 91 676 66 76 - 91 677 61 75 Fax: (34) 91 675 78 13

e-mail: info@drizoro.com Web Site: www.drizoro.com

Sono vietate la riproduzione totale o parziale di questa pubblicazione, il suo trattamento informatico o la sua trasmissione in qualsiasi forma e mezzo, elettronico, meccanico, fotocopiato o altro, senza il permesso espresso per iscritto dei titolari del Copyright.