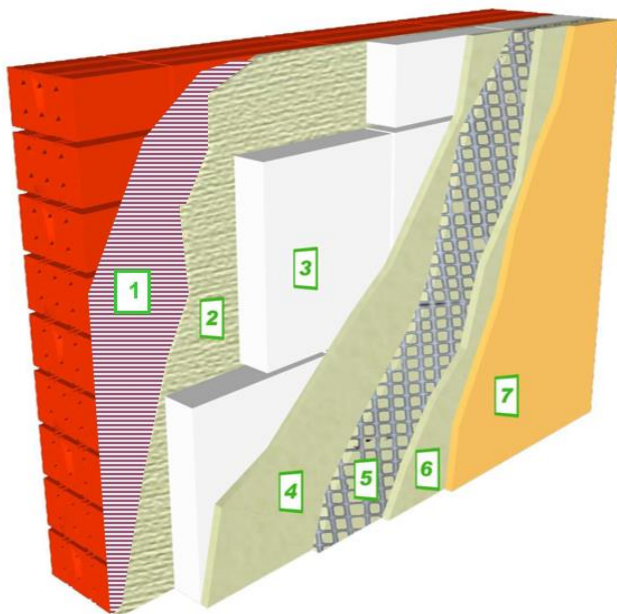


CONCRESEAL® PLASTERING -XPS

MALTA IMPERMEABILIZZANTE E DA FINITURA PER PISCINE E RIVESTIMENTI CON PANNELLI DI POLISTIROLO



- 1 Supporto in mattoni o calcestruzzo
- 2 Strato di adesione realizzato con CONCRESEAL® PLASTERING XPS (6 mm)
- 3 Pannello isolante in polistirolo
- 4 1° strato di CONCRESEAL® PLASTERING XPS
- 5 Rete in fibra di vetro
- 6 2° strato di CONCRESEAL® PLASTERING XPS
- 7 Finitura decorativa con MAXSHEEN® POOL

Schema costruttivo per l'uso di CONCRESEAL PLASTERING XPS per il collocamento di pannelli isolanti.

DESCRIZIONE

CONCRESEAL® PLASTERING -XPS è una malta a base di cemento adatta per la impermeabilizzazione di piscine realizzate con pannelli in polistirolo o in spuma di poliuretano. Per il suo impasto si utilizza solo acqua ed offre una soluzione decorativa efficace ed economica anche per la finitura di facciate con isolamento termico a cappotto.

APPLICAZIONI

- Rivestimento per la protezione e la impermeabilizzazione di piscine realizzate in pannelli di polistirolo.
- Fissaggio di pannelli in polistirolo su sottofondi vari come ad esempio mattoni o calcestruzzo.

PROPRIETÀ

- Resistente all'acqua ed alle intemperie, buona durabilità a confronto con altri tipi di rivestimento, grazie alla sua formulazione a base di cemento.
- Impermeabilizza i giunti ed offre una superficie continua e complanare.

- Eccellente aderenza sui pannelli isolanti, non ha bisogno di alcun tipo di primer.
- Facile e rapido da applicare anche mediante spruzzatura, realizzando un ottimo rendimento e risparmiando di mano d'opera.
- Si impasta solo con acqua.
- Nelle piscine può essere utilizzato con una finitura decorativa acrilica come **MAXSHEEN® POOL**.

MODO D'UTILIZZO

Preparazione della superficie e collocamento dei pannelli isolanti.

Il supporto da rivestire con i pannelli dovrà essere solido, compatto, rugoso ed eventualmente risanato adeguatamente, privo di parti poche adese, lattime superficiali ed il più uniforme possibile. Il supporto dovrà inoltre essere pulito, privo di vernici, particelle non adese, grassi, agenti disarmanti, polvere, gesso, etc. o altri tipi di sostanze che potrebbero influenzare negativamente il collocamento dei pannelli sul supporto.

I pannelli isolanti dovranno essere strutturalmente solidi e la loro superficie dovrà essere pulita, priva di polvere e grassi ed elementi non aderiti o

estranei e che potrebbero influire negativamente sull'aderenza del prodotto.

Fissare meccanicamente il pannello usando **CONCRESEAL® PLASTERING -XPS** come adesivo. A tal fine, inumidire in abbondanza la superficie da ricoprire con i pannelli ma senza generare pozzanghere e successivamente, applicare uno strato molto sottile di **CONCRESEAL® PLASTERING -XPS** sul supporto, con l'ausilio di una spatola o di una cazzuola a bordo continuo. Subito dopo, utilizzare una cazzuola dentata da 6x6 mm in senso orizzontale per la regolarizzazione dello spessore e per garantire l'uniformità del lavoro, evitando allo stesso tempo di correre il rischio di spostamenti. Non applicare spessori superiori a 6 mm. In modo opzionale, è possibile applicare l'adesivo localmente, in 4 o 5 punti sui pannelli, senza comunque superare lo spessore di 1 cm.

Mentre l'impasto è ancora fresca, collocare i pannelli isolanti applicando una leggera pressione con dei piccoli colpetti e/o muovendoli leggermente fino a schiacciare i solchi dell'adesivo per ottenere un buon contatto tra i pannelli ed il supporto. Si consiglia di utilizzare, oltre alla malta, dei supporti meccanici di fissaggio, tipo tasselli plastici. Lasciare trascorrere almeno 24 ore prima di procedere con la applicazione del rivestimento di finitura con **CONCRESEAL® PLASTERING -XPS**. In ogni caso, i pannelli dovranno essere adeguatamente fissati per prevenire ogni tipo di spostamento mentre la malta si trova ancora in stato fresco.

Preparazione della miscela

Un sacco da 25 kg di **CONCRESEAL® PLASTERING -XPS** richiede da 4,00 a 4,25 litri (16-17 %, in peso) d'acqua pulita in funzione delle condizioni ambientali e della consistenza desiderata. Versare la quantità d'acqua necessaria in un recipiente pulito, ed aggiungere **CONCRESEAL® PLASTERING -XPS** poco a poco, impastandolo manualmente o se possibile con un trapano elettrico a basso numero di giri (400-600 rpm) dotato di disco da miscela, per circa 2 minuti, fino ad ottenere un impasto omogeneo per consistenza e colore, privo di grumi e di bollicine d'aria, con una consistenza semi secca. Dopo aver lasciato riposare l'impasto per circa 5 minuti, rimescolare brevemente l'impasto e procedere con l'applicazione del prodotto.

Per applicazioni realizzate a spruzzo, mantenere costante il rapporto tra malta ed acqua durante tutto il processo di miscela.

Applicazione

Applicare uno strato continuo ed uniforme di **CONCRESEAL® PLASTERING -XPS** con una resa di circa 3 - 4 kg/m², controllando che lo spessore sia dell'ordine di 2 mm. Su tale strato, collocare a fresco una rete di rinforzo in fibra di vetro, tipo **DRIZORO® MESH 140** con passo da 5 x 5 mm e

grammatura di 140 g/m² (Scheda Tecnica n° 210), immergendola nella malta. Una volta che si sia realizzato il primo strato, dopo circa 8 - 24 ore ed in funzione delle condizioni ambientali, applicare un secondo strato di altri 2 mm di spessore. L'applicazione potrà essere eseguita con l'ausilio di una cazzuola o a spruzzo. La finitura superficiale ideale si realizza frattazzando con una cazzuola o con un frattazzo.

Applicazione del rivestimento decorativo: una volta che la malta si sia essiccata totalmente, vale a dire dopo circa 5 - 7 giorni, in funzione delle condizioni ambientali, sarà possibile applicare una finitura decorativa a base di resina acrilica adatta per essere ad immersione permanente nelle piscine tipo **MAXSHEEN® POOL**.

Condizioni di applicazione

Evitare di effettuare applicazioni nel caso in cui fossero previste precipitazioni atmosferiche e/o contatto con acqua, umidità, condensazione, rugiada, etc., durante le 24 ore successive alla applicazione.

L'intervallo di temperatura ideale di lavorazione è quello compreso tra i 10 °C ed i 30 °C. Non applicare in presenza di temperature di supporto e/o ambiente inferiori a 5 °C o nel caso in cui fossero previste temperature inferiori prima che siano trascorse 24 ore dall'applicazione. Allo stesso modo, non applicare su superfici gelate o in presenza di pozzanghere.

Per applicazioni effettuate in presenza di temperature elevate, forti venti e/o scarsa umidità relativa, inumidire abbondantemente il supporto con acqua. Evitare l'esposizione diretta al sole in presenza di condizioni di caldo estremo.

Essiccazione

Lasciar trascorrere un tempo di essiccazione minimo di 7 giorni (20 °C, 50% U.R.) prima di esporre le superfici alla immersione permanente.

In presenza di temperature elevate, forti venti e/o bassa umidità relativa, esposizione diretta al sole e/o vento, evitare l'asciugatura troppo rapida di **CONCRESEAL® PLASTERING -XPS** mantenendo la sua umidità per almeno 2 ore dopo la fine della applicazione, spruzzando acqua ma evitando di lavare la superficie.

Pulizia degli utensili

Tutti gli utensili dovranno essere lavati con acqua immediatamente dopo il loro utilizzo. Una volta che si sia indurito, il prodotto solo potrà essere rimosso con mezzi meccanici.

CONSUMO

Il consumo stimato di **CONCRESEAL®**

PLASTERING -XPS é di circa 3,0 - 4,0 kg/m² per strato con uno spessore di 1,5 mm - 2,0 mm.

Il consumo potrà variare in funzione della consistenza, della porosità e delle condizioni del supporto, oltre che in funzione del metodo di applicazione scelto. Realizzare una prova in-situ per conoscere il suo valore esatto.

INDICAZIONI IMPORTANTI

- Non aggiungere cementi, additivi o inerti che possano influenzare negativamente le prestazioni del prodotto.
- Usare le quantità raccomandate d' acqua di impasto.
- Rispettare i consumi e gli spessori minimi e massimi raccomandati.
- Per recuperare la lavorabilità del materiale, procedere al suo reimpasto ma senza mai aggiungere nuove quantità d' acqua. Non impastare più materiale di quanto non si possa applicare in 20-30 minuti.
- Non applicare su supporti idrofugati, materiali bituminosi, gesso o vernici.
- Non utilizzare rimanenze di impasti precedenti per effettuare nuovi impasti.
- Per ogni tipo di applicazione non specificata nella presente scheda tecnica, o per qualsiasi tipo di informazione addizionale o dubbio, rivolgersi al nostro Ufficio Tecnico.

IMBALLAGGIO

CONCRESEAL® PLASTERING -XPS é disponibile in sacchi da 25 kg. Disponibile in colore bianco standard.

CONSERVAZIONE

Dodici mesi all' interno della sua confezione originale chiusa e non deteriorata. Stoccare in un luogo fresco, secco, protetto da umidità, gelate e dall' esposizione diretta ai raggi di sole in presenza di temperature superiori a 5 °C.

SICUREZZA ED IGIENE

CONCRESEAL® PLASTERING -XPS non è un prodotto tossico ma è di composizione abrasiva. Evitare il contatto con la pelle e con gli occhi, così come l' aspirazione della polvere.

Sarà necessario lavorare sempre indossando appositi guanti protettivi di gomma ed occhiali di sicurezza. In caso di contatto con la pelle, lavare con abbondante acqua e sapone. In caso di persistenza dell' irritazione consultare un medico. In caso di contatto con gli occhi, bisognerà sciacquarli immediatamente con abbondante acqua fresca e pulita, senza sfregare e consultare immediatamente un medico.

Consultare il foglio con i Dati di Sicurezza di **CONCRESEAL® PLASTERING -XPS**. Lo smaltimento dei prodotti e dei relativi imballaggi e contenitori deve essere effettuato rispettando la legislazione vigente ed è una responsabilità finale dell' utilizzatore.

DATI TECNICI

Caratteristiche del prodotto	
Aspetto generale e colore	Polvere bianca
Granulometria massima, (mm)	< 0,5
Densità della malta in polvere, (g/cm ³)	1,30 ± 0,10
Acqua da miscela, (% , en peso)	17 ± 1
Condizioni di applicazione e di essiccazione	
Temperatura minima di applicazione per supporto ed ambiente, (°C)	> 5
Vita utile o tempo aperto della miscela a 20 °C e 50 % U.R., (minuti)	30 – 45
Tempo di essiccazione a 20 °C e 50 % U.R., (ore)	
- Iniziale	3 – 4
- Finale	5 – 6
Tempo d' attesa minimo / massimo tra strati a 20 °C e 50 % U.R., (ore)	8 – 24
Tempo d' essiccazione per immersione permanente a 20 °C e 50 % U.R., (giorni)	7
Caratteristiche della malta	
Densità della malta secca, (g/cm ³)	1,75 ± 0,10
Resistenza alla compressione, EN 1015-11 a 1/7/ 28 giorni (N/mm ²)	9 / 24 / 25,5
Consumo* / Spessore	
Spessore minimo – massimo per strato, (mm)	1,5 – 2,0
Consumo, (kg/m ² ·mm)	1,7

* Il consumo può variare in funzione della consistenza, porosità e delle condizioni della superficie, così come in funzione del metodo di applicazione. Realizzare una prova in-situ per stabilirne il valore esatto.

GARANZIA

L'informazione contenuta in questa Scheda Tecnica si basa sulla nostra esperienza e sulla nostra conoscenza tecnica, che sono state ottenute tramite prove di laboratorio e bibliografia. **DRIZORO®**, **S.r.l.** si riserva il diritto di modificare la stessa, senza previo avviso. Qualsiasi uso della presente informazione oltre a quanto specificato non è di nostra responsabilità, a meno che sia confermato in forma scritta dalla nostra compagnia. I dati relativi al consumo, alle dosi ed ai rendimenti sono suscettibili di variazioni a causa delle differenti condizioni dei diversi cantieri. La responsabilità di determinare i dati relativi al cantiere dove effettivamente si effettuerà l'applicazione è a carico del cliente. La nostra società non accetta responsabilità superiori al valore del prodotto acquistato. Per ogni dubbio o consulta si prega di rivolgersi al nostro Ufficio Tecnico. Questa versione della Scheda Tecnica sostituisce ed annulla tutte quelle precedenti.



DRIZORO ITALIA S.r.l.

Via Cella Raibano, n°12 / E
Misano Adriatico 47843 - Rimini
Cell. 339 2718766. Tel/Fax: 0541 604182
E-mail: infoitalia@drizoro.com
Web: www.drizoro.com